



## Bildungsangebote

Fachbereiche

**Schulleitung**  
Annette Sühling

**Erweiterte Schulleitung**

**AGRARWIRTSCHAFT**  
**ERNÄHRUNG/VERSORGUNGS-MANAGEMENT**  
Teilzeit  
Uwe Sobbe  
Jürgen Stahlhauer

**GESUNDHEIT/ERZIEHUNG UND SOZIALES**  
Teilzeit  
Eva Hansen  
Jürgen Stahlhauer  
Vollzeit  
Eva Hansen  
Thomas Goderbauer

**TECHNIK**  
**Bau- und Holztechnik**  
Michael Wichert  
**Metall- und Elektrotechnik**  
Teilzeit  
Thomas Kottenstede  
Jürgen Stahlhauer  
Vollzeit  
Thomas Goderbauer  
Dirk Nixdorf

**WIRTSCHAFT UND VERWALTUNG**  
Teilzeit  
Kerstin Hues/  
Georg Schmeing  
Vollzeit  
Thomas Goderbauer  
Dirk Nixdorf  
Andreas Schraven

**Berufsschule Teilzeit**  
Eva Hansen, Thomas Kottenstede, Uwe Sobbe,  
Kerstin Hues/Georg Schmeing, Michael Wichert  
Anlage A 1.1 und 1.2

**Gärtner/in**  
Garten- u. Landschaftsbau  
Produktionsgartenbau  
Annett Stechel

**Landwirt/in**  
Rudolf Rennefeld

**Bäcker/in**  
Wolfgang Leuring

**Fleischer/in**  
Heiko Platt

**Fleischerfachverkäufer/in**  
Heiko Platt

**Konditor/in**  
Wolfgang Leuring

**Friseur/in**  
Heidi Neumann

**Bauzeichner/in**  
Roland Stuhr

**Beton- und Stahlbetonbauer/in**  
Michael Simon

**Dachdecker/in**  
Helge Düking

**Fliesen-, Platten- und Mosaikleger/in**  
Markus Stappert

**Maurer/in**  
Ralf Hadder

**Tischler/in**  
Helge Düking

**Zimmerer/Zimmerin**  
Michael Wichert

**Anlagenmechaniker/in SHK**  
Udo Weddewer

**Elektroniker/in für Energie- und Gebäudetechnik**  
Dr. Norbert Heisterkamp

**Feinwerkmechaniker/in Maschinenbau**  
Thomas Krehl

**KFZ-Mechatroniker/in**  
Frank Baranowsky

**Metallbauer/in**  
Stefan Klimek

**Land- und Baumaschinenmechaniker/in**  
Guido Overbeck

**Automobilkaufmann/-frau**  
Georg Rohde

**Kaufmann/-frau für Büromanagement**  
Iris Kottenstede

**Kaufmann/-frau im Einzelhandel**  
Kerstin Hues

**Kaufmann/-frau im Groß- und Außenhandel**  
Heike Leasing  
SJ 17/18  
Heike Weilinghoff/  
Sarah Mertens

**Industriekaufmann/-frau**  
Georg Schmeing

**Verkäufer/in**  
Kerstin Hues  
**Steuerfachangestellte/r**  
Catrin Stakenkötter

**Ausbildungsvorbereitung Teilzeit/Vollzeit**  
Jürgen Stahlhauer  
Anlagen A 2.1, A 2.2

**Ausbildungsvorbereitung**  
Fachbereich Ernährung  
(einjährig, A 2.1)  
Uta Dierk

**Ausbildungsvorbereitung**  
Fachbereich Gesundheit/Erziehung und Soziales  
(einjährig, A 2.1)  
Uta Dierk

**Ausbildungsvorbereitung Fachbereich Technik**  
Berufsfelder Bau- und Holztechnik, Metalltechnik  
(einjährig, A 2.1)  
Heiko Platt

**Ausbildungsvorbereitung IFK Internationale Förderklasse**  
Vollzeit  
(einjährig, A 2.1, A 2.2)  
Serap Akcay

**Organigramm Teil I**  
Stand: Februar 2019 A.Sühling

**Berufsfachschule Vollzeit**  
Eva Hansen  
Andreas Schraven  
Michael Wichert  
Anlagen B1, B2, B3

**Berufsfachschule für Gesundheit/Erziehung und Soziales Staatlich geprüfte Sozialassistent/in**  
(zweijährig, B 3)  
Claudia Biela

**Berufsfachschule für Technik Metalltechnik**  
(einjährig, B 1, B 2)  
Kolja Nachtigal

**Berufsfachschule für Wirtschaft und Verwaltung**  
(einjährig, B 2)  
Ulrike Kleine Büning

**Höhere Berufsfachschule Vollzeit**  
Eva Hansen  
Dirk Nixdorf  
Andreas Schraven  
Anlage C 2

**Höhere Berufsfachschule Fachbereich Gesundheit/Soziales**  
Gesundheit  
(zweijährig, C 2)  
Anette Greve

**Höhere Berufsfachschule Fachbereich Technik**  
Fachliche Schwerpunkte Elektrotechnik und Metalltechnik  
(zweijährig, C 2)  
Mark Ende

**Höhere Berufsfachschule Fachbereich Wirtschaft und Verwaltung Höhere Handelsschule**  
(zweijährig, C 2)  
Andreas Schraven

**Fachoberschule Teilzeit + Vollzeit**  
Eva Hansen  
Dirk Nixdorf  
Anlage C 3

**Fachoberschule Klasse 11/12**  
Fachbereich Gesundheit/ Soziales  
Soziales  
(zweijährig, C 3)  
Berthold Alferts

**Fachoberschule Klasse 12 B**  
Fachbereiche Bau- und Holztechnik  
(einjährig, C 3)  
Dirk Nixdorf

**Fachoberschule Klasse 12 B**  
Fachbereiche Elektrotechnik und Metalltechnik  
(einjährig, C 3)  
Dirk Nixdorf

**Fachoberschule Klasse 12 B**  
Fachbereich Wirtschaft und Verwaltung  
(einjährig, C 3)  
Dirk Nixdorf

**Berufliches Gymnasium Vollzeit**  
Thomas Goderbauer  
Anlage D16, D 27

**Berufliches Gymnasium für Gesundheit und Soziales Erziehungswissenschaften**  
(dreijährig, D 16)  
Christine Höppner

**Berufliches Gymnasium für Ingenieurwissenschaften**  
Fachlicher Schwerpunkt Metall-, Elektro-, und Bautechnik  
(dreijährig)  
André Große-Venhaus

**Berufliches Gymnasium für Wirtschaft und Verwaltung Betriebswirtschaftslehre**  
(dreijährig, D 27)  
Roland Frohmann

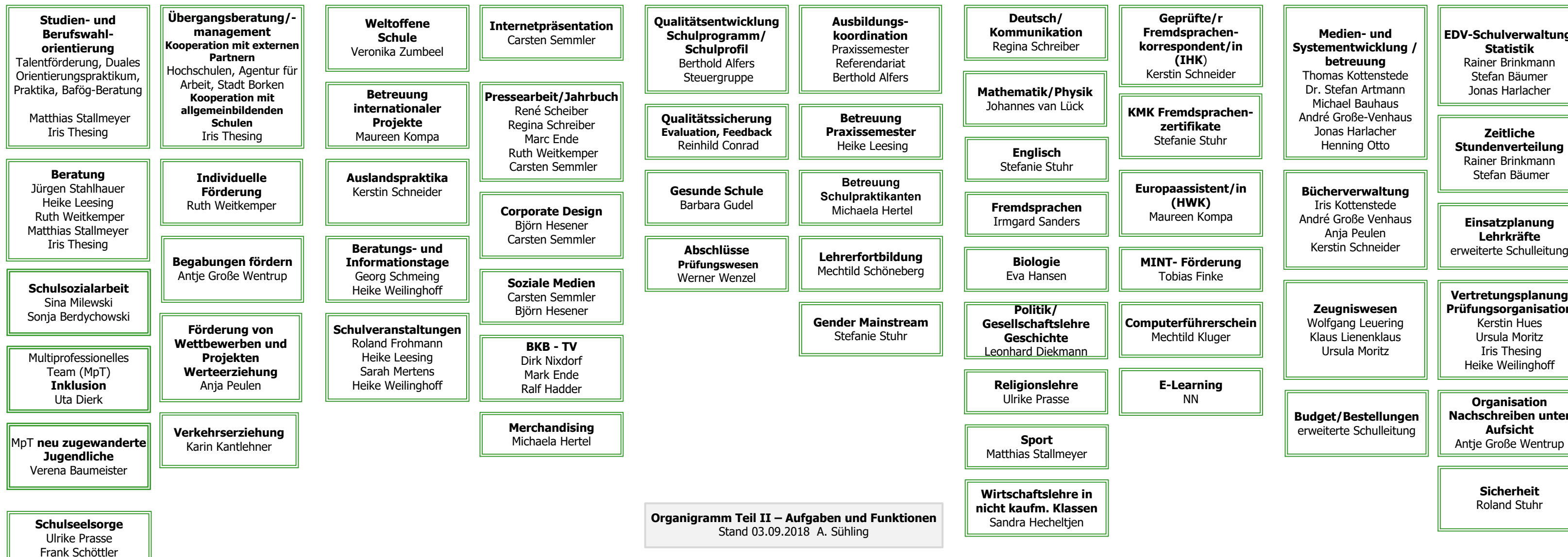
+ Zusatzqualifikation  
Fremdsprachenkorrespondent/in IHK

Aufgaben und Funktionen  
- siehe Organigramm Teil II -




# Berufskolleg BORKEN

mit gymnasialer Oberstufe



## Ihre Ansprechpartnerinnen und Ansprechpartner der Berufsschule

<p><b>AGRARWIRTSCHAFT UND ERNÄHRUNG/VERSORGUNGS-MANAGEMENT</b> Bereichsleitung Uwe Sobbe</p> 	<p><b>GESUNDHEIT/ERZIEHUNG UND SOZIALES</b> Bereichsleitung Eva Hansen</p> 	<p><b>TECHNIK Bau- und Holztechnik</b> Bereichsleitung Michael Wichert</p> 	<p><b>TECHNIK Metalltechnik- und Elektrotechnik</b> Bereichsleitung Thomas Kottenstede</p> 	<p><b>WIRTSCHAFT UND VERWALTUNG</b> Kommissarische Bereichsleitung Kerstin Hues Georg Schmeing</p>  
<p><b>Landwirt/in</b> Bildungsgangleitung Rudolf Rennefeld</p> 	<p><b>Friseur/in</b> Bildungsgangleitung Heidi Neumann</p> 	<p><b>Bauzeichner/in</b> Bildungsgangleitung Roland Stuhr</p> 	<p><b>Anlagenmechaniker/ in SHK</b> Bildungsgangleitung Udo Weddewer</p> 	<p><b>Automobilkaufmann /-frau</b> Bildungsgangleitung Georg Rohde</p> 
<p><b>Gärtner/in</b> Garten- u. Landschaftsbau Produktionsgartenbau Bildungsgangleitung Annett Stechel</p> 		<p><b>Beton- und Stahlbetonbauer/in</b> Bildungsgangleitung Michael Simon</p> 	<p><b>Elektroniker/in für Energie- und Gebäudetechnik</b> Bildungsgangleitung Dr. Norbert Heisterkamp</p> 	<p><b>Bürokaufmann/-frau</b> Kaufmann/-frau für Büromanagement Bildungsgangleitung Iris Kottenstede</p> 
<p><b>Bäcker/in</b> Bildungsgangleitung Wolfgang Leuring</p> 		<p><b>Dachdecker/in</b> Bildungsgangleitung Helge Düking</p> 	<p><b>Feinwerkmechaniker /in</b> Maschinenbau Bildungsgangleitung Thomas Krehl</p> 	<p><b>Kaufmann/-frau im Einzelhandel</b> Bildungsgangleitung Kerstin Hues</p> 
<p><b>Fleischer/in Fleischerfachverkäufer/in</b> Bildungsgangleitung Heiko Platt</p> 		<p><b>Fliesen-, Platten- und Mosaikleger/in</b> Bildungsgangleitung Markus Stappert</p> 	<p><b>KFZ-Mechatroniker/ in</b> Bildungsgangleitung Frank Baranowsky</p> 	<p><b>Kaufmann/-frau im Groß- u. Außenhandel</b> Bildungsgangleitung Heike Leesing</p> 
<p><b>Konditor/in</b> Bildungsgangleitung Wolfgang Leuring</p> 	<p><b>AUSBILDUNGS-VORBEREITUNG</b> Teilzeit Bereichsleitung Jürgen Stahlhauer</p> 	<p><b>Maurer/in</b> Bildungsgangleitung Ralf Hadder</p> 	<p><b>Metallbauer/in</b> Bildungsgangleitung Stefan Klimek</p> 	<p><b>Industriekaufmann/-frau</b> Bildungsgangleitung Georg Schmeing</p> 
	<p><b>Ausbildungsvorbereitung</b> Ernährung/Gesundheit/ Erziehung/Soziales Bildungsgangleitung Uta Dierk</p> 	<p><b>Tischler/in</b> Bildungsgangleitung Helge Düking</p> 	<p><b>Land- und Baumaschinenmechaniker/in</b> Bildungsgangleitung Guido Overbeck</p> 	<p><b>Steuerfachangestellte/r</b> Bildungsgangleitung Catrin Stakenkötter</p> 
	<p><b>Ausbildungsvorbereitung</b> Bau- und Holztechnik Metalltechnik Bildungsgangleitung Heiko Platt</p> 	<p><b>Zimmerer/Zimmerin</b> Bildungsgangleitung Michael Wichert</p> 		<p><b>Verkäufer/in</b> Bildungsgangleitung Kerstin Hues</p> 

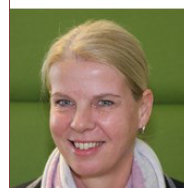
**Ihre Ansprechpartnerinnen und Ansprechpartner der vollzeitschulischen Bildungsgänge**

**Ausbildungsvorbereitung  
Vollzeit**



**Jürgen  
Stahlhauer**

**Höhere Berufsfachschule**



**Eva Hansen**



**Dirk Nixdorf**



**Andreas  
Schraven**

**Berufsfachschule  
Vollzeit**



**Eva Hansen**



**Andreas  
Schraven**



**Michael  
Wichert**

**Fachoberschule  
Teilzeit + Vollzeit**



**Eva Hansen**



**Dirk Nixdorf**

**Berufliches Gymnasium  
Vollzeit**



**Thomas  
Goderbauer**

**Ausbildungs-  
vorbereitung**

**Internationale  
Förderklasse**  
(einjährig, A 2.1, A 2.2)  
Serap Akcay



**Serap Akcay**

**Höhere  
Berufsfachschule  
Fachbereich  
Gesundheit/Soziales**  
Gesundheit  
(zweijährig, C 2)  
Anette Greve



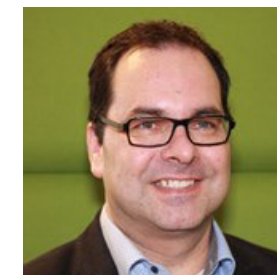
**Anette Greve**

**Berufsfachschule  
für  
Gesundheit/Erziehung  
und Soziales**  
Staatlich geprüfte  
Sozialassistent/in  
(zweijährig, B 3)  
Claudia Biela



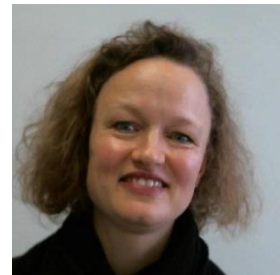
**Claudia Biela**

**Fachoberschule  
Klasse 11/12  
Fachbereich  
Gesundheit/ Soziales**  
Soziales  
(zweijährig, C 3)  
Berthold Alferts



**Berthold Alferts**

**Berufliches  
Gymnasium  
für  
Gesundheit und  
Soziales**  
Erziehungswissen-  
schaften  
(dreijährig, D 16)  
Christine Höppner



**Christine Höppner**

**Höhere  
Berufsfachschule  
Fachbereich Technik**  
Fachliche Schwerpunkte  
Elektrotechnik und  
Metalltechnik  
(zweijährig, C 2)  
Mark Ende



**Mark Ende**

**Berufsfachschule  
für  
Technik**  
**Metalltechnik**  
(einjährig, B 1, B 2)  
Kolja Nachtigal



**Kolja Nachtigal**

**Fachoberschule Klasse  
12 B**  
Fachbereiche  
Bau-und Holztechnik  
Elektrotechnik und  
Metalltechnik  
(einjährig, C3)  
Dirk Nixdorf



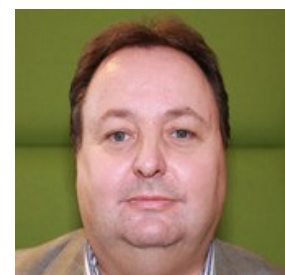
**Dirk Nixdorf**

**Berufliches Gymnasium  
für  
Technik**  
Fachlicher Schwerpunkt  
Metall-, Elektro-, und  
Bautechnik  
**Ingenieur-  
wissenschaften**  
(dreijährig)  
André Große-Venhaus



**André Große-  
Venhaus**

**Höhere  
Berufsfachschule  
Fachbereich  
Wirtschaft und  
Verwaltung**  
**Höhere Handelsschule**  
(zweijährig, C 2)  
Andreas Schraven



**Andreas Schraven**

**Berufsfachschule  
für  
Wirtschaft und  
Verwaltung**  
(einjährig, B 2)  
Ulrike Kleine Büning



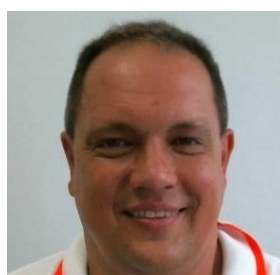
**Ulrike Kleine Büning**

**Fachoberschule  
Klasse 12 B**  
Fachbereich  
Wirtschaft und  
Verwaltung  
(einjährig, C 3)  
Dirk Nixdorf



**Dirk Nixdorf**

**Berufliches Gymnasium  
für  
Wirtschaft und  
Verwaltung**  
**Betriebswirtschafts-  
lehre**  
(dreijährig, D 27)  
Roland Frohmann  
+ Zusatzqualifikation  
Fremdsprachen-  
korrespondent/in IHK



**Roland Frohmann**